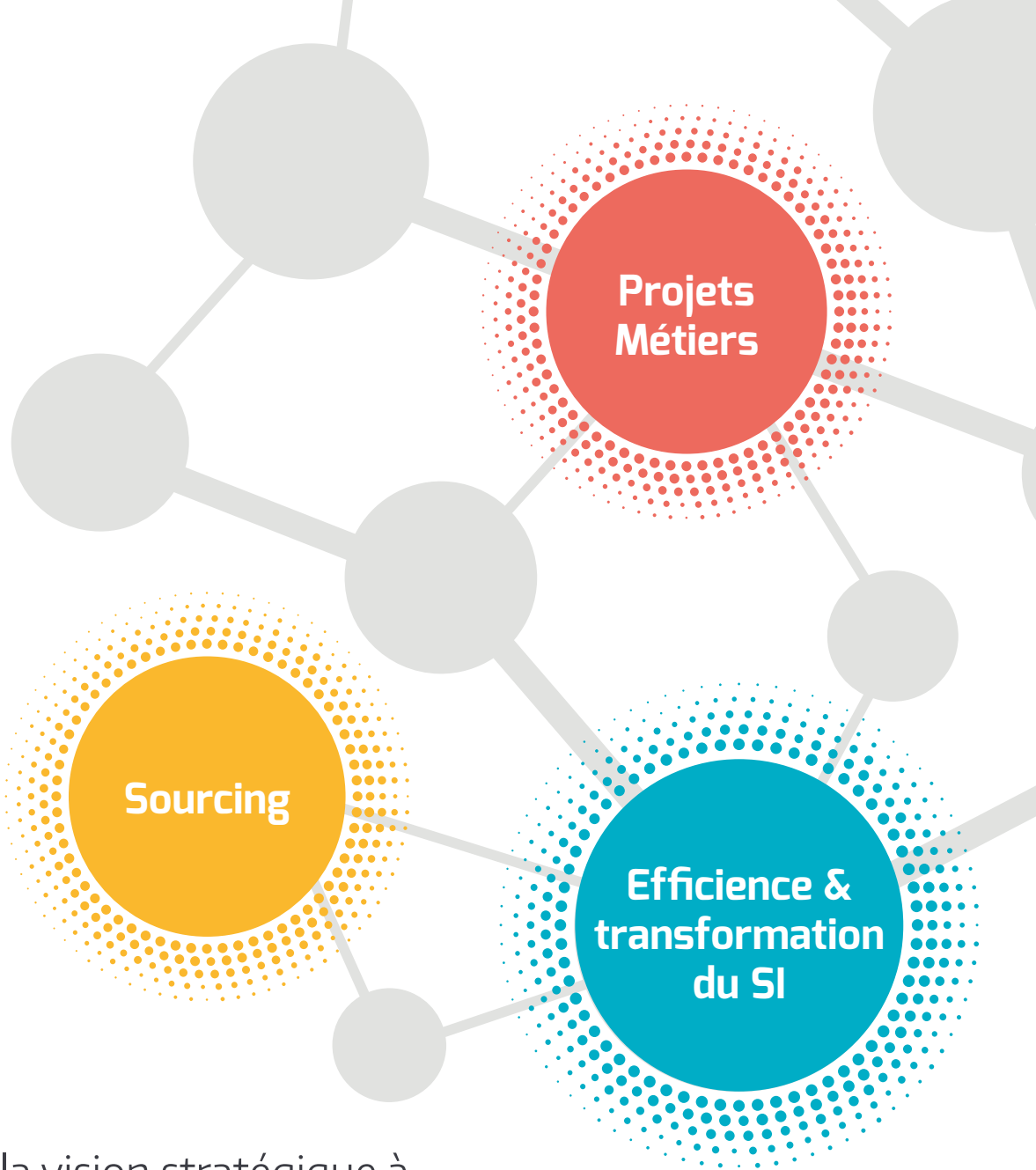




CG2Conseil

VOTRE FUTUR EST NOTRE PRÉSENT



CG2 Conseil, de la vision stratégique à la mise en œuvre opérationnelle

La valeur ajoutée du cabinet repose sur cette approche du conseil, engagée dans ses préconisations, tournée vers les résultats.

VOS ENJEUX

Écoute et expériences sont les moteurs qui nous permettent de faire émerger de vraies réussites projets.

Singularité, dynamisme et convictions sont les énergies renouvelables que nous mettons à votre disposition pour faire aboutir vos projets dans les domaines suivants :

Efficiences & transformation de votre DSI

Plus que jamais, votre SI est au cœur de la réussite de votre entreprise.

Le digital est la plus visible, mais non la seule, des vitrines portant l'image et la performance du SI et de la DSI.

CG2 Conseil vous accompagne pour valoriser votre Système d'Information/ votre Direction des Systèmes d'Information, à la mesure de vos ambitions.

- Schéma directeur
- Optimisation des organisations
- Digitalisation
- Processus et qualité de service
- Marketing de la DSI

Vos projets métiers

Pour un SI cœur de métier, des projets conçus et pilotés à la hauteur de vos enjeux.

CG2 Conseil, facilitateur de projets, vous accompagne depuis plus de 20 ans pour faire de vos projets de vraies réussites métiers.

- ERP Finance
- SIRH
- Dossier patient informatisé
- Outil de gestion des services IT (ITSM)
- Projets sur mesure (LEGACY)
- Digitalisation

Votre sourcing

L'engagement et la qualité de service au juste prix sont des préoccupations quotidiennes vis-à-vis de vos clients.

Vous devez décider des périmètres à externaliser et choisir les bons partenaires. Ce choix est décisif : vous porterez un engagement dont vous aurez délégué la réalisation ; sa mise en œuvre représente un projet complexe et coûteux dont vous devez garantir la réussite et le retour sur investissement.

- Applications management
- Service aux utilisateurs (Service desk & proximité)
- Hébergement, production, exploitation et cloud



CG2Conseil
VOTRE FUTUR EST NOTRE PRÉSENT

NOS OFFRES

Le dénominateur commun de vos projets et de nos offres : l'humain ; en trait d'union : notre équipe.

Fort de nos similitudes et de nos différences, nous vous proposons une offre que nous voulons experte, efficace et atypique.

Management de transition

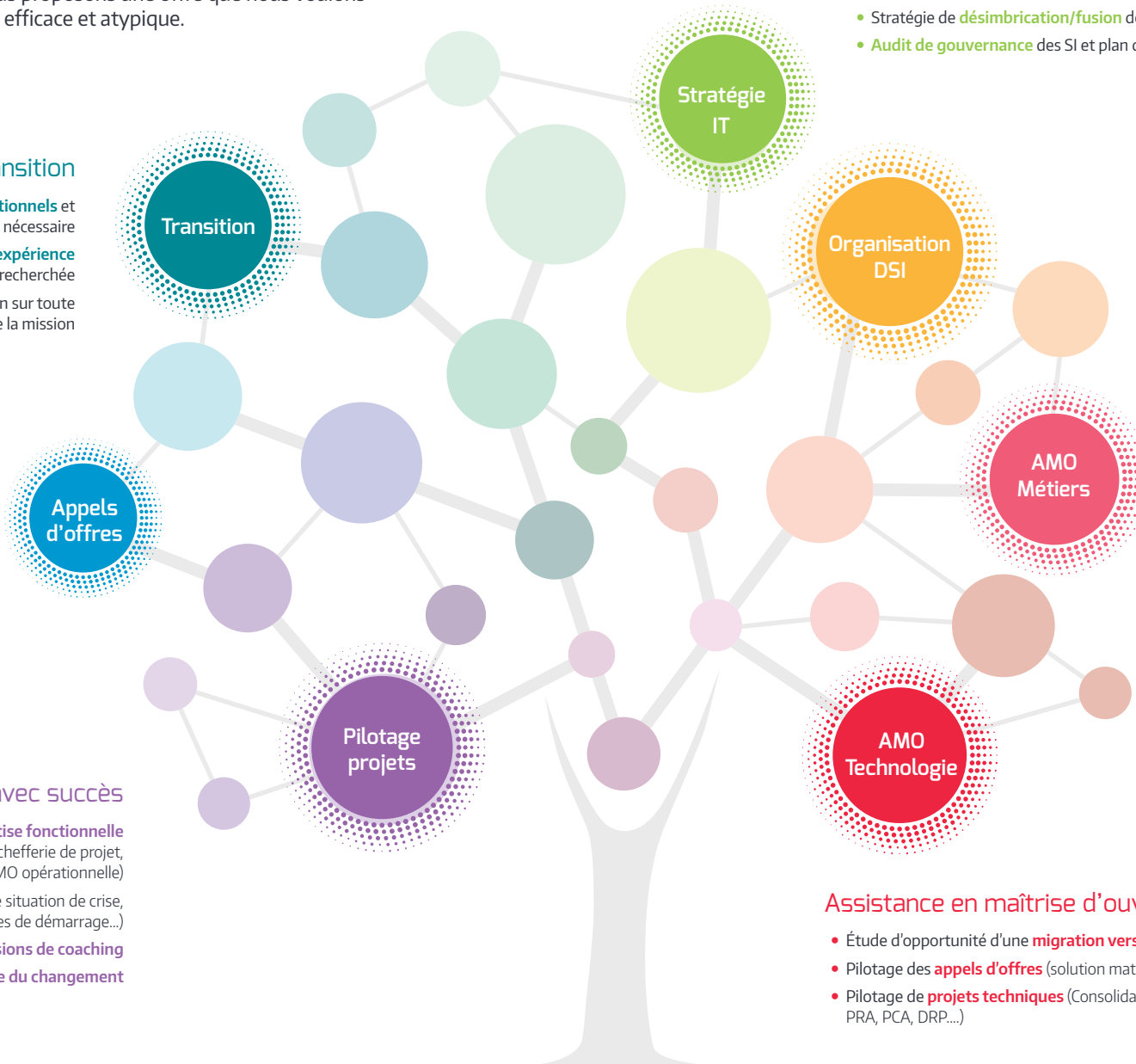
- Profils de **managers opérationnels** et ayant la capacité de recul nécessaire
- Consultants ayant à minima **15 ans d'expérience** dans la fonction recherchée
- **Pérennité du manager** de transition sur toute la durée de la mission

Conduite d'appels d'offres

- Stratégie d'**achat** et de **sourcing**
 - Construction de l'ensemble des **pièces d'un appel d'offres**
- Pilotage des étapes du **processus de la consultation** (analyse des offres, soutenances, POC, prototypes, aide au choix et contractualisation, négociation gré à gré)
- **Accompagnement** sur les étapes **post-signature** (aide au démarrage du marché, pilotage des phases de transition, VABF, VSR...)

Piloter vos projets avec succès

- Management de projet avec **expertise fonctionnelle** (direction de programme, chefferie de projet, PMO stratégique, PMO opérationnelle)
- **Audit de projet** (Redressement d'une situation de crise, préparation des phases de démarrage...)
 - **Missions de coaching**
 - **Conduite du changement**



Construire votre stratégie IT

- Stratégie de **transformation**
- **Schéma directeur SI**
- Schéma de convergence
- Stratégie **numérique/digitale**, stratégie de sourcing
- Stratégie de **désimbrication/fusion** de SI
- **Audit de gouvernance** des SI et plan d'actions

Organiser votre DSI

- **Audit d'organisation** et « bilan de santé »
- Définition des **principes directeurs** de l'organisation cible
- **Rationalisation des coûts** et optimisation de la performance
- Réengineering des processus / **Lean IT**

Assistance à maîtrise d'ouvrage métier

- **Études** d'avant-projet/d'opportunité, de faisabilité
- Définition des **besoins**
- **Réengineering des processus** métiers
- **Benchmark** de solutions
- **Pilotage du projet** auprès des métiers
- Accompagnement du **démarrage utilisateurs**
- Construction des dispositifs d'**accompagnement au changement**

Assistance en maîtrise d'ouvrage en technologie

- Étude d'opportunité d'une **migration vers le cloud**
- Pilotage des **appels d'offres** (solution matérielle et logicielle, projet de migration...)
- Pilotage de **projets techniques** (Consolidation Datacenter, VDI, Office 365, Cloud, PRA, PCA, DRP...)

CG2 Conseil, facilitateur en management stratégique et opérationnel des SI

Quelques chiffres

Capital détenu
exclusivement
par les
associés

55
consultants

20 ans
d'expérience

10
M€ de CA

Nos clients en France et à l'international

BANQUE & ASSURANCE

ALLIANZ, AUTORITÉ DES MARCHÉS FINANCIERS, AXA, BANQUE DE FRANCE, BANQUE SOLFÉA, BPI FRANCE, CRÉDIT AGRICOLE SA, CRÉDIT AGRICOLE TECHNOLOGIES & SERVICES, CRÉDIT IMMOBILIER DE FRANCE, INFORMATIQUE BANQUE POPULAIRE...

DISTRIBUTION

AUCHAN SUPER, BUT, ELIOR, EUROMASTER, FNAC, KIABI, LOUIS VUITTON, LUDENDO, MCDONALD'S FRANCE, MISTER GOOD DEAL, NATURES & DÉCOUVERTES, NUXE, L'OCCITANE EN PROVENCE, PICARD, POINT P, POMME DE PAIN, SYSTÈME U, TÉLÉMARKET...

ÉNERGIE

AIR LIQUIDE, AREVA, CITELUM, DALKIA, EDF ÉNERGIES NOUVELLES, ENGIE, GRT GAZ, IFP ÉNERGIES NOUVELLES, RTE, SUEZ ENVIRONNEMENT, TOTAL, VEOLIA...

INDUSTRIE

AVRIL, BIOMNIS, BOIRON, BOUYGUES CONSTRUCTION, DAHER, ERAMET, INVIVO, LABORATOIRE LFB, NUXE, GROUPE SAFRAN, SAINT GOBAIN, SALINS DU MIDI, SOUFFLET, VALLOUREC, VINCI ÉNERGIES...

MÉDIA

ARGUS DE LA PRESSE, CENTRE NATIONAL DU CINÉMA ET DE L'IMAGE ANIMÉE, CHÂTEAU DE VERSAILLES, CONSEIL SUPÉRIEUR DE L'AUDIOVISUEL, FRANCE MÉDIAS MONDE, FRANCE TÉLÉVISIONS, GAUMONT PATHÉ, MUSÉE D'ORSAY, OPÉRA NATIONAL DE PARIS, WOLTERS KLUWER...

PUBLIC

AGENCE FRANÇAISE DE DÉVELOPPEMENT, BORDEAUX MÉTROPOLE, CNAMTS, CONSEIL D'ÉTAT, CG DU NORD, CONSEIL RÉGIONAL D'IDF, DILA, INSTITUT DE VEILLE SANITAIRE, MINISTÈRE DE LA DÉFENSE, MINISTÈRE DU TRAVAIL ET DE LA SANTÉ, PRÉFECTURE DE POLICE DE PARIS, RSI, UGAP...

SANTÉ

CH BRETAGNE ATLANTIQUE, CH EDOUARD TOULOUSE, CH DE PROVINS, CHU D'ANGERS, CHT D'ARMOR, CHT RANCE ÉMERAUDE, GUSTAVE ROUSSY, HÔPITAL AMÉRICAIN, HÔPITAUX CIVILS DE COLMAR, HÔPITAL FOCH, INSTITUT DE CANCÉROLOGIE DE L'OUEST, SERVICE DE SANTÉ DES ARMÉES, VITALIA...

TRANSPORT & SERVICES

BUREAU VÉRITAS, CEGOS, CONSEIL NATIONAL DES BARREAUX, GEODIS, GIDE AVOCATS, ISS, LIGNES AZUR, MANPOWER, MAZARS, OCDE, PMU, SYNERGIES INTÉRIM, THOMAS COOK, TRANSDEV...



CG2Conseil

VOTRE FUTUR EST NOTRE PRÉSENT



10 bis, allée du Bord de l'Eau
75016 PARIS

Tél. : 01 45 24 54 42
Fax : 01 40 50 33 86
info@cg2conseil.com

www.cg2conseil.com

SIRET 41253350700023 - RCS PARIS 412 533 507 - APE 6202 A